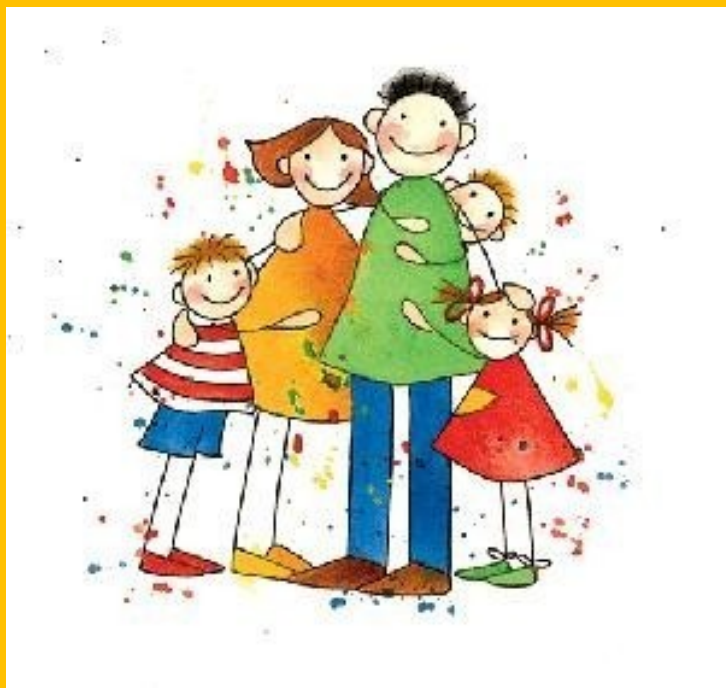


BENVENUTI



*una scuola di
tutti e di
ciascuno*

**10 novembre
2023**



La Vidoletti

come luogo di

crescita di persone

“Una scuola di tutti e di

CIASCUNO

Educare

Istruendo

Mettere al centro l'alunno/persona





Percorsi in forma di laboratorio per diverse discipline

Condivisione del progetto
educativo da parte della famiglia e
della società



Alleanza educativa con i genitori

INCORAGGIARE L'APPRENDIMENTO COLLABORATIVO



CONTRATTO DIDATTICO e di RIUSCITA

Lo scopo principale è di realizzare degli apprendimenti cognitivi o metodologici specifici di una materia, nell'ambito di una progressione pedagogica prevista nel corso dell'anno in una determinata classe e in funzione di un programma disciplinare



Chi si impegna in questo contratto?

-I docenti

-L'alunno

-I genitori

- PAI PIANO ANNUALE DELL'INCLUSIONE

- **AlunniBES**

attenzione agli **alunni in difficoltà**, ai casi di **disagio scolastico**, agli alunni diversamente abili, con individualizzazione dei percorsi e delle proposte di apprendimento, sulla base delle caratteristiche soggettive dell'alunno

PATTO EDUCATIVO



DI

CORRESPONSABILITA'

I docenti

- creare un ambiente educativo sereno e rassicurante
- favorire momenti d'ascolto e di dialogo
- incoraggiare gratificando il processo di formazione di ciascuno
- favorire la solidarietà e l'accettazione di tutti
- promuovere le motivazioni all'apprendere
- rispettare i tempi ed i ritmi dell'apprendimento
 - far acquisire una graduale consapevolezza nelle proprie capacità per affrontare, con sicurezza, i nuovi apprendimenti
- rendere l'alunno consapevole degli obiettivi e dei percorsi operativi
 - favorire l'acquisizione ed il potenziamento di abilità cognitive e culturali che consentono la rielaborazione dell'esperienza personale

I genitori

- dialogare in modo costruttivo con la scuola
- rispettare le scelte educative e didattiche condivise
- rispettare gli impegni assunti
- educare i figli a prendere coscienza dei personali diritti-doveri
- collaborare in modo proficuo con i docenti
- educare i figli, assumere atteggiamenti di rispetto, di collaborazione, di solidarietà nei confronti di tutti
- fare rispettare l'orario di ingresso a scuola
- far frequentare assiduamente le lezioni
- controllare quotidianamente: il materiale scolastico necessario; le comunicazioni scuola famiglia;
l'esecuzione dei compiti assegnati
- partecipare agli incontri periodici scuola famiglia
- fare assumere ai propri figli comportamenti corretti che non mettano in pericolo l'incolumità propria, altrui, che non ledano la dignità ed il rispetto della persona umana e non arrechino danni a cose



ORARIO SETTIMANALE

Tempo scuola 30 ore

dalle 7.55 alle 13.55 dal lunedì al
venerdì

Prima lingua: INGLESE, 3 ore settimanali

**Seconda lingua a scelta: SPAGNOLO o TEDESCO, 2 ore
settimanali**



INDIRIZZO EUROPEO

Tempo scuola 36
ore

dalle 7.55 alle 13.55 dal lunedì al venerdì
con 3 rientri pomeridiani fino alle 15.55
lunedì-martedì-giovedì



Prima Lingua: INGLESE, 5 ore settimanali
Seconda lingua: SPAGNOLO, 2 ore settimanali



INDIRIZZO
**SCIENTIFICO-
TECNOLOGICO**

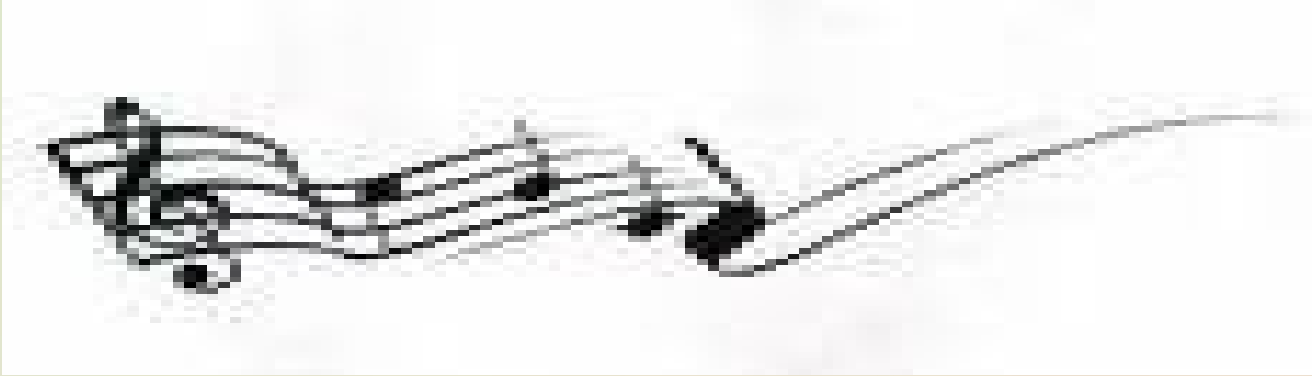
Tempo scuola 36 ore

dalle 7.55 alle 13.55 dal lunedì al Venerdì
con 3 rientri pomeridiani fino alle 15.55
lunedì-martedì-giovedì

Prima lingua: INGLESE, 3 ore settimanali

Seconda lingua: TEDESCO, 2 ore settimanali





INDIRIZZO MUSICALE

chitarra; pianoforte; clarinetto; flauto traverso

Tempo scuola 33 ore

dalle 7.55 alle 13.55

**2 rientri pomeridiani settimanali di
1 ora e 30' di studio dello strumento scelto in
giorni concordati con la famiglia**

Prima lingua: INGLESE, 3 ore settimanali
Seconda lingua FRANCESE, 2 ore settimanali

SCUOLA MULTIOPZIONALE

Laboratori :attività a pagamento:

La bottega dell'arte

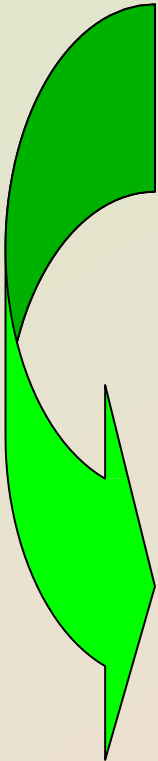
Conversazione seconda lingua straniera

Inglese propedeutico al conseguimento della certificazione **KET**
(tassa d'esame a pagamento)

- Doposcuola



PROGETTI



- Accoglienza
- Giochi matematici
- Il giorno della memoria
- Intercultura
- Solidarietà
- Disagio
- Conversazione madrelingua inglese
- Sportello psicologico
- Centro sportivo
 - Orto in condotta Parco
 - Vidoletti Stagno didattico
 - Raccolta differenziata
 - Sostenibilità
- Orientamento
- Progetti di classe/concorsi
-
-



Progetto
accoglienza
classi prime



INCONTRO ON LINE

CON INSEGNANTI DEI CORSI

Incontro on line LUNEDI' **20 novembre ore 18.00**

prenotazione : <https://forms.gle/3KVbqGt7LpSg7jfT7>

videoconferenza <https://meet.google.com/yud-qjqa-jya>

Incontro con alcuni docenti di tutti i corsi:

Europeo 36 ore (con pomeriggi)

Scientifico-tecnologico 36 ore (con pomeriggi)

Musicale 30+3 ore (con pomeriggi)

Corsi a tempo normale 30 ore (seconda lingua spagnolo o tedesco)

Lunedì 27 novembre dalle 18.00 alle 19.00



disponibilità sportello orientamento Prof.sse Di Bacco/ Pilotto/
Pravettoni

<https://meet.google.com/yud-qjqa-jya>

Lunedì 4 dicembre dalle 18.00 alle 19.00



disponibilità sportello orientamento Prof.sse Di Bacco/ Pilotto/
Pravettoni

<https://meet.google.com/yud-qjqa-jya>

Iscrizioni on line

da gennaio (lo scorso
anno dall'inizio gennaio fino
al 20 gennaio circa)

Di solito registrazione dopo 20
dicembre

Nota ministero (l'anno scorso era
fine mese di novembre 30/11)

ISCRIZIONI ON LINE (CI SARÀ COMUNQUE ASSISTENZA DA PARTE DELLA SEGRETERIA DI VIDOLETTI)

Normativa

Si veda l'apposita sezione presente al link

<https://www.istruzione.it/iscriziononline/>

Contatti

Si veda l'apposita sezione presente al link

<https://www.istruzione.it/iscriziononline/>

FAQ

Si veda l'apposita sezione Faq Tematiche presente al

link <https://www.istruzione.it/iscriziononline/>

Aree e siti tematici

Si veda la sezione dedicata alle Iscrizioni on line disponibile al link

<https://www.istruzione.it/iscriziononline/>

Vi aspettiamo !!!